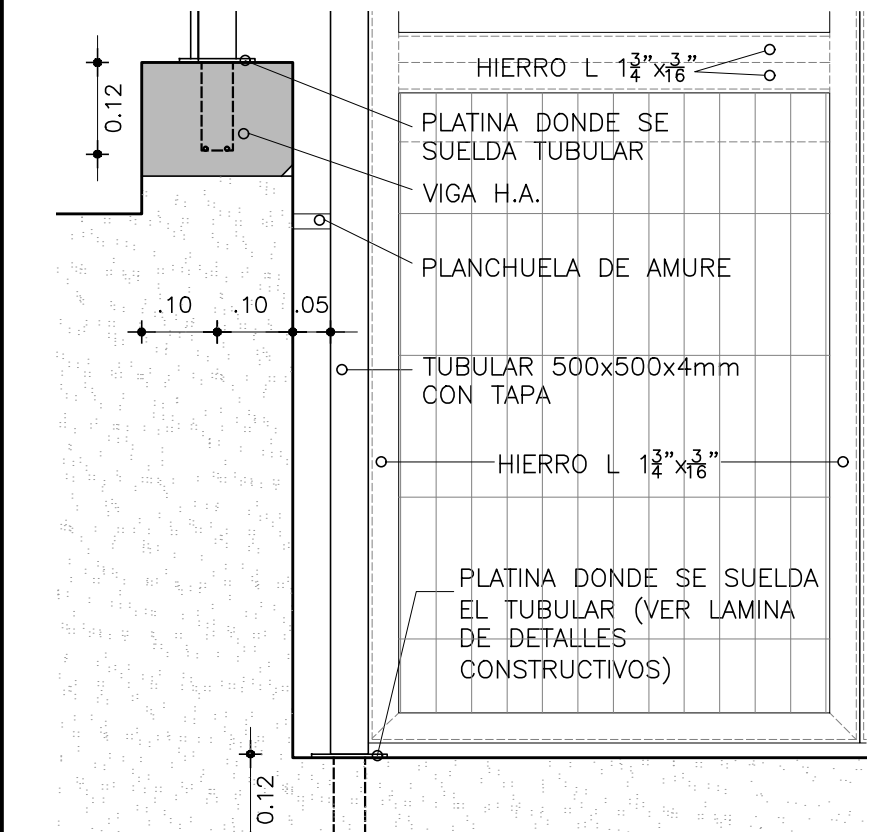
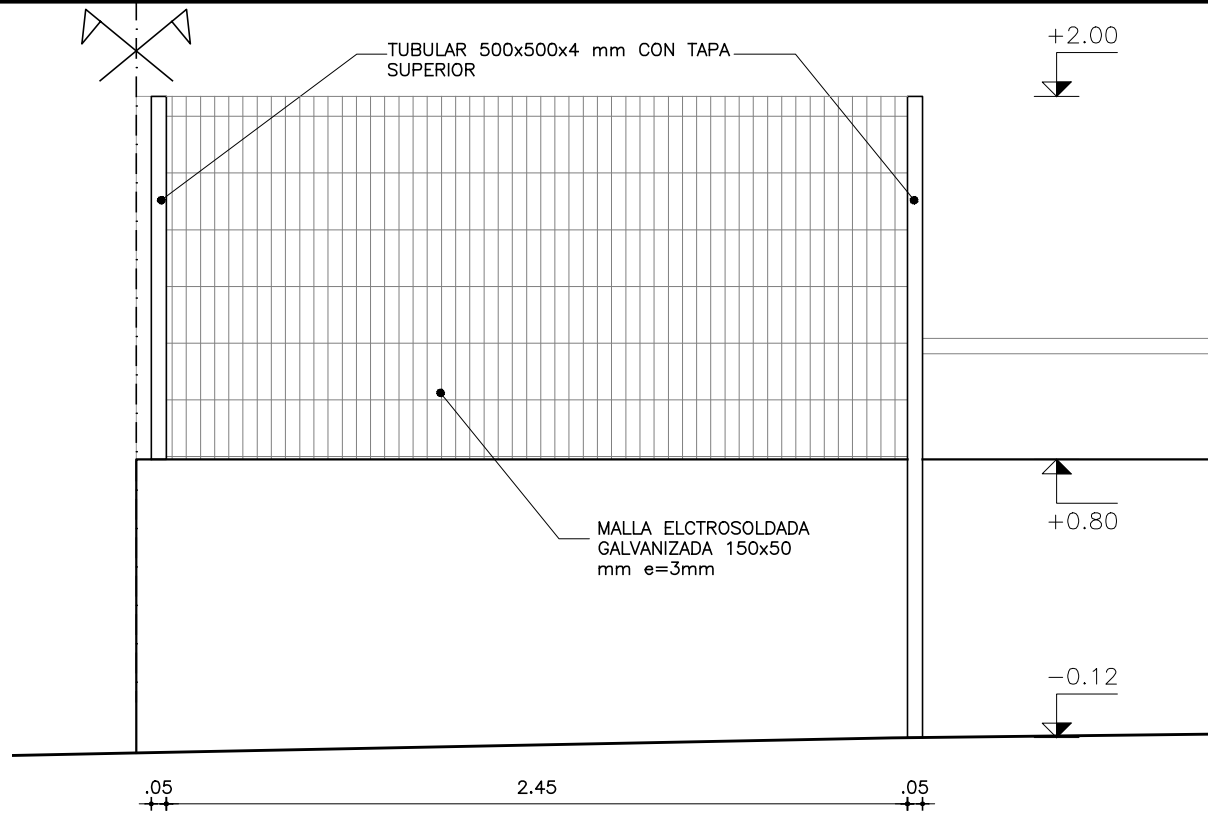


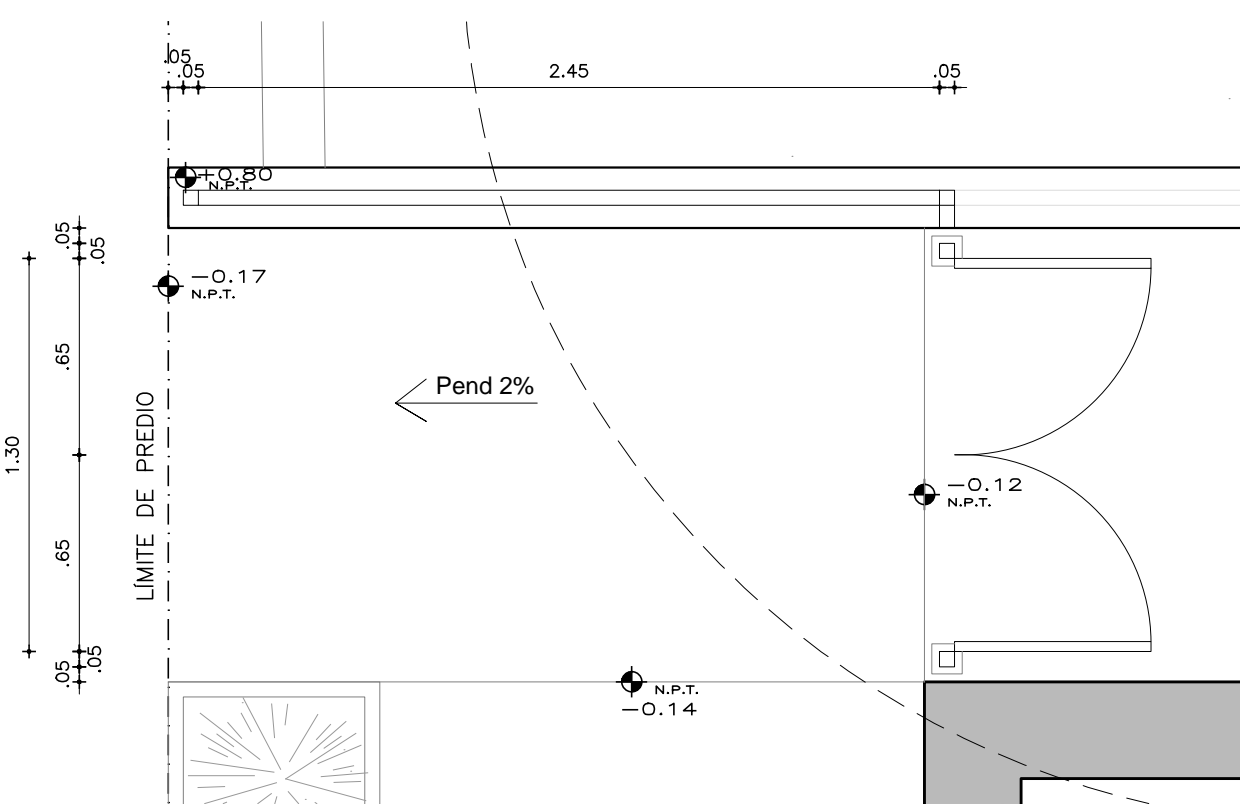
FACHADA FRONTAL



DETALLE ESC : 1/10



FACHADA LATERAL



PLANTA

TIPO H22	UBICACION	CANT. 1	
	PATIO	IZQ.	DER.
	MOVIMIENTO		
	BATIENTES C/P.FIJO	1:25/1:10	

PORTON ACCESO LATERAL

TIPO	MOVIL	CANTIDAD
	FIJA	

ESTRUC.	MATERIAL: VER DET. EN ESTA LAMINA
	ANCLAJE:

COMPONENTES	DIVISIONES	MATERIAL VER DET. EN ESTA LAMINA	SECCION
	PANELES	MATERIAL MALLA ELECTROSOLDADA	SECCION
	PASAMANO	MATERIAL	SECCION
	ACCESORIOS:		

HERRAJES	MOVIMIEN.	CANTIDAD	6	TIPO Y MATERIAL	BISAGRAS de ruleman 110 mm
	CIERRE		1		CERROJO DE SEGURIDAD DE EMBUTIR DE DOBLE PALETA CON DOS LLAVES
	MANIOBRA		1		PASADOR INFERIOR

TERMINACIONES: 3 MANOS PINTURA ANTIOXIDO
3 MANOS DE ESMALTE SINTETICO SEMIMATE COLOR GRIS GRAFITO


OTROS:

OBSERVACIONES: LA ULTIMA MANO DE ESMALTE SE DARA EN OBRA LUEGO DE COLOCADA LA ABERTURA

MODIFICACIONES		
FECHA	MOTIVO	AUTORIZA

NOTA

- * Todas las aberturas se dibujan vistas desde el exterior.
- * Deberan entregarse protegidos contra eventuales manchas producidas por mortero de cal o cemento.
- * Todas las medidas se verificaran en obra.



ADMINISTRACIÓN NACIONAL
DE EDUCACIÓN PÚBLICA

AREA DE PROYECTOS
DIRECCIÓN SECTORIAL DE
INFRAESTRUCTURA
CONSEJO DIRECTIVO CENTRAL

OBRA **JARDIN N°80**
Young

DEPARTAMENTO RIO NEGRO

FECHA 2017